



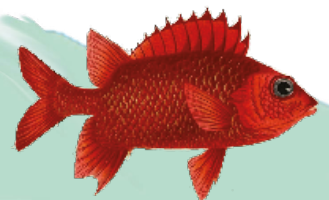
# DESTINATION KATALYSE

Initiative artistique & culturelle  
liée aux dérèglements climatiques  
et à la transition sociétale

## GUIDE À DESTINATION DES TERRITOIRES



Un spectacle, des animations sur les territoires, des espaces de rencontre, bienvenue dans l'univers Katalyse, une initiative artistique et culturelle liée aux changements climatiques et à la transition sociétale. Différents temps forts sont organisés autour de la démarche sur un ou plusieurs territoires au cours desquels les habitants sont conviés à apporter leur vision du changement climatique et inventer leur territoire en 2050.



Financé par



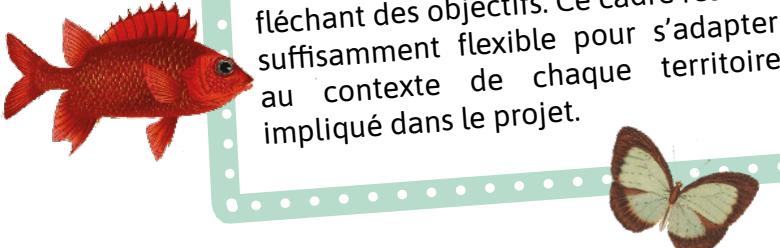
DESTINATION KATALYSE

INITIATIVE ARTISTIQUE ET CULTURELLE LIÉE AUX CHANGEMENTS CLIMATIQUES ET A LA TRANSITION SOCIÉTALE



# 1 DÉTERMINER LES ENJEUX ET LES OBJECTIFS DU PROJET

Pourquoi une approche avant tout artistique et culturelle ? Les scientifiques le disent : tous les diagnostics sont là, et toutes les solutions sont sur la table, y compris économiquement. Il y a donc un blocage à contourner pour qu'un maximum de personnes osent agir sur leur territoire. L'approche artistique fonctionne comme une avant garde, qui ouvre le chemin à d'autres façons de se raconter ce que l'on désire pour le territoire, ce que l'on s'imagine pour l'avenir. Se dire que c'est possible, intéressant, et sous quelle forme, c'est la condition pour que les différentes parties prenantes se mettent en action avec confiance et motivation. Ce n'est pas suffisant, mais c'est nécessaire.



Katalyse est une démarche globale qui peut s'appuyer sur des supports artistiques et pédagogiques multiples, revêtir différentes formes et intégrer différentes échelles territoriales. D'où l'importance de **formaliser les enjeux du projet avant son lancement et de poser un cadre commun** en fléchant des objectifs. Ce cadre restant suffisamment flexible pour s'adapter au contexte de chaque territoire impliqué dans le projet.

## COMMENT BIEN JALONNER LES ÉTAPES DE PRISE DE CONTACT ET EMBARQUER LES AGTEURS ?

1 Réaliser un **diagnostic à l'échelle du territoire** afin de se poser les bonnes questions sur le lieu d'implantation du projet : quel contexte territorial, quel portage politique sur la thématique du changement climatique, quelle possibilité de mobilisation (identification des acteurs, ressources locales et modalités d'intégration au projet).

Réaliser un **diagnostic sur les besoins RH** : identifier des volumes de temps nécessaires à la bonne réalisation du projet à chaque phase permettant de justifier des temps dédiés. Flécher les acteurs internes ou externes à la collectivité qui seront mobilisés et définir un mode de gouvernance pour le projet.

3 **Définition d'une stratégie** sur la base du diagnostic avec des objectifs locaux et transversaux, les modalités d'atteinte de ces objectifs et des indicateurs.

4 Production et diffusion d'une **synthèse de ce cadre stratégique** auprès du cercle de décideurs et des acteurs périphériques au projet afin d'améliorer la lisibilité du projet et de les impliquer avant le lancement.

PARTIES PRENANTES

- 
- ★ Groupe porteur du projet
  - ★ Services des collectivités
  - ★ Elus locaux
  - ★ Partenaires

TEMPORALITÉ



En amont du projet

## LEVIERS À MOBILISER



### Acteurs

- Acteurs cœur porteurs du projet
- Acteurs départementaux ou régionaux
- Techniciens et élus convaincus
- Acteurs relais (associations, CCI, entreprises RSE)

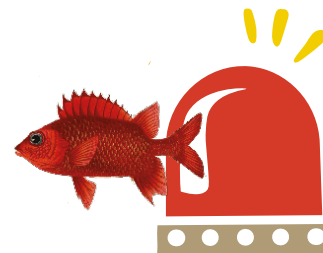
### Supports

- Outil de Diagnostic
- Document de synthèse

### Fonctionnement global

- Intégration à des événements clés ou actions conjointes
- Présentation du projet auprès des instances de prise de décision

## POINTS DE VIGILANCE



- Adapter la stratégie au contexte local, aux opportunités de développement et à la temporalité.
- Impliquer au delà des porteurs au cœur du projet
  - Bien estimer les volumes de temps nécessaires

## REBONDIR FACE AUX OBJECTIONS

**En quoi une démarche telle que Katalyse vient répondre aux orientations stratégiques du territoire ?**

La construction du projet s'appuie sur un diagnostic à l'échelle du territoire et ses objectifs ont été définis dans ce cadre précis. Katalyse porte par ailleurs des enjeux globaux sur le plan de la transition écologique et de l'évolution des modes de vie poursuivis par les collectivités territoriales aujourd'hui.

**Le montage du projet, complexe ne correspond pas à nos pratiques habituelles et modes de fonctionnement en interne.**



Katalyse est un projet innovant qui peut permettre d'expérimenter de nouveaux modes projet tout en s'appuyant sur des procédures déjà en place au sein de la collectivité.



» Diagnostic de territoire  
Ressources et outils  
APSN

» CRTE les Fiches pratiques 2022  
Agence nationale de la  
cohésion des territoires

» Initiatives citoyennes et transition  
écologique : quels enjeux pour  
l'action publique ?  
Ministère de la transition  
écologique et solidaire

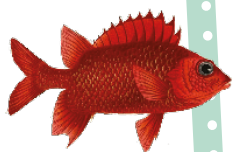


➔ PLUS D'INFOS



# 2 RELIER LE PROJET AUX POLITIQUES PUBLIQUES

Au cœur du projet Destination Katalyse, les **liens entre culture et transition écologique** fondent la logique d'action. Symétriquement, ces liens constituent l'un des défis principaux du projet, en imposant de sortir de l'approche en silo souvent utilisée dans les projets territoriaux. Il est ainsi essentiel d'envisager Destination Katalyse comme un **projet transversal et levier d'action susceptible de s'intégrer aux politiques publiques locales**.



## LA PLACE DE LA CULTURE DANS LES POLITIQUES PUBLIQUES EN FAVEUR DE LA TRANSITION ÉCOLOGIQUE

**1** **Élaborer un argumentaire** autour de la place essentielle de la culture dans les transitions écologique, sociale, et démocratique et vis à vis de l'évolution des modes de vie.



Identifier sur son territoire les politiques publiques et axes d'actions prioritaires portés par les élus et qui mobilisent des acteurs locaux. Possibilité de **déterminer une thématique prioritaire** qui sera un fil rouge pour le projet.

**3** **S'appuyer sur les politiques publiques existantes** et sur d'autres leviers de financement pour soutenir le projet et le faire vivre dans l'espace public. Relier les propositions du projet aux objectifs des politiques publiques et actions déjà enclenchées.

Imaginer un **programme global d'animations artistiques et pédagogiques** adapté aux spécificités du bassin de vie. Proposer différentes modalités pour accompagner le processus de création du spectacle : rencontres pour l'écriture, temps de résidences, répétitions publiques...

**4**



**PARTIES PRENANTES**

- ★ Groupe porteur du projet
- ★ Services et élus en charge des plans territoriaux
- ★ Partenaires financiers

### TEMPORALITÉ

Tout au long du projet



## LEVIERS À MOBILISER



### Acteurs

- Services et élus en charge des plans territoriaux
- Partenaires financiers sur les politiques publiques identifiées
- Structures mobilisées dans la mise en œuvre d'actions et l'animation des politiques publiques

### Supports

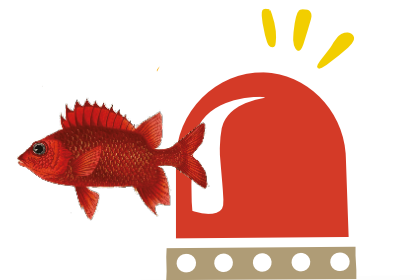
- Temps de présentation et bilan des actions
- Lieux de réalisation : Tiers lieux, lieux culturels, espaces extérieurs
- Cartographies thématiques artistiques

### Fonctionnement global

- Les politiques publiques et actions du territoire : PCAET, PAT, CLEA, PLU ...

## POINTS DE VIGILANCE

- Créer des ponts avec les autres politiques publiques pour consolider le projet
  - Intégrer les pilotes des politiques publiques identifiées dès la construction du projet
  - Limiter les objectifs et les prioriser selon le contexte territorial



## REBONDIR FACE AUX OBJECTIONS

**En quoi un projet culturel de territoire peut-il répondre à nos objectifs en matière de transition écologique ?**

Par sa capacité à fédérer, à représenter et accompagner les différents publics et à travers ses activités de création, d'innovation et d'adaptation, le secteur culturel a vocation à porter les transformations nécessaires à un avenir plus vertueux et respectueux de l'environnement. La mise en récits des projets de transition, centrale dans la démarche Katalyse, est un véritable support permettant d'accompagner le changement de comportements et de faire évoluer les pratiques individuelles et collectives vers plus de durabilité.



» Etude Culture et Développement Durable  
CNFPT

» Transition(s) 2050  
4 scénarios pour atteindre la neutralité carbone  
ADEME

» Cartographie thématique Alimentation  
Région Nazairienne

» Cartographie thématique Végétal  
CC Baugeois-Vallée



➔ PLUS D'INFOS



# 3 METTRE EN RÉSEAU & EN MOUVEMENT LES ACTEURS

L'élaboration et la mise en œuvre d'une démarche Katalyse mobilise une multiplicité d'acteurs à différentes étapes. D'horizons divers, avec des compétences qui peuvent être spécifiques, des échelles territoriales variées ainsi qu'un niveau d'implication fluctuant, ces acteurs ont tous leur importance dans le bon déroulement du projet. La réussite de la démarche réside donc dans **la mise en lien de ces acteurs, leur capacité d'appropriation du sujet et leur mobilisation** de manière générale.

## COMMENT MOBILISER UNE DIVERSITÉ D'ACTEURS AUTOUR D'UNE DÉMARCHÉ COMMUNE ?

1 Élaborer et mettre à disposition des **documents synthétiques avec des étapes claires formalisées**, une reformulation adaptée aux multiples interlocuteurs et appropriables par chacun pour permettre de diffuser la démarche.

Imaginer des **temps forts conviviaux** et décalés mixant interventions classiques et démarche artistique afin de susciter l'intérêt et la curiosité autour du projet et donner à voir son mode de construction innovant. Différents formats de temps forts peuvent être imaginés, de la simple représentation du spectacle suivie d'une discussion jusqu'à l'organisation d'une journée dédiée aux initiatives locales.

3 **Introduire le projet sous l'angle opérationnel** en s'appuyant sur les missions et compétences spécifiques de chacun pour ensuite présenter le cadre global de la démarche. Déterminer les apports et implications de chacun aux différentes phases du projet.

Proposer des **espaces de rencontre et temps d'échanges** dédiés réguliers à différents niveaux et échelles : en interne entre les services concernés, entre les différentes structures impliquées sur un territoire et plus largement entre les territoires.

**TEMPORALITÉ**  
Essentiellement au démarrage du projet



## LEVIERS À MOBILISER



### Acteurs

- Une structure pour le portage régional ou inter-territoire
- Un référent identifié localement sur chaque territoire
- Des co-porteurs pour le suivi du projet sur le long terme

### Supports

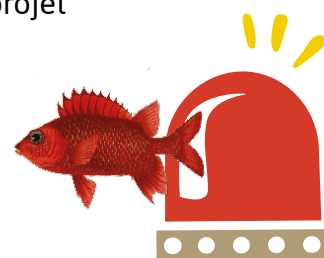
- Outil de gestion et de suivi de projet commun

- Supports de présentation de la démarche
- Des évènements et temps d'échanges en présentiel ou à distance

### Fonctionnement global

- Les antécédents de coopération sur des projets inter-services ou inter-territoires et procédures associées
- Recrutement ou missionnement en interne sur le projet

## POINTS DE VIGILANCE



- Produire des documents compréhensibles et accessibles à tous
- Respecter le cadre et le périmètre de compétences de chaque acteur et territoire
  - Bien estimer le temps alloué sur ce volet mise en réseau
- Imaginer différents formats de mise en réseau adaptés aux contraintes de chacun (géographique notamment)

## REBONDIR FACE AUX OBJECTIONS

**Au sein de notre collectivité la coopération entre nos différents services est rare, cela ne fait pas partie de notre fonctionnement interne.**

La coopération inter-services et la répartition des rôles en fonction des savoir faire de chacun permet d'optimiser les compétences et ressources en interne et de faciliter la mise en œuvre du projet. Katalyse est l'occasion d'expérimenter de nouvelles formes de coopération inter-services.

**Nous n'avons pas l'habitude d'intégrer des collectifs si hétéroclites à nos démarches de projet, encore moins extérieurs à notre territoire. Où se situe le périmètre d'action de chacun et qu'en est-il de l'autonomie et de l'indépendance ?**

La mise en relation avec d'autres territoires donne la possibilité de capitaliser sur les expériences de chacun et de mutualiser la création de certains outils et supports. Le co-portage du projet par différents acteurs permet d'assurer une continuité et un suivi tout au long du projet. Chaque territoire reste cependant maître des orientations et des actions menées localement dans le cadre du projet.



» Support de présentation du projet Katalyse GRAINE PDL

» Journée des initiatives positives Saumur Agglomération et CC du Baugeois Vallée

» Drive, liste de discussion et calendrier partagé pour la gestion et le suivi du projet



➔ PLUS D'INFOS



# 4

# ORGANISER LA COLLECTE DE TÉMOIGNAGES

Donner la parole aux habitants sur leur perception du changement climatique est un objectif central de la démarche Katalyse. À travers un recueil de témoignages, les citoyens des territoires impliqués dans le projet vont pouvoir apporter leur vision du changement climatique dans leur quotidien, sur leur territoire, partager leur ressenti face à ces changements et formuler des idées d'actions pour le futur de leur territoire. Pour mener à bien cette collecte de témoignages qui vient alimenter la construction d'un spectacle et plus largement les réflexions des territoires, une méthodologie et des outils doivent être construits collectivement.



## DE QUELLE MANIÈRE ORGANISER LA COLLECTE DE TÉMOIGNAGES, MOBILISER ET FORMER LES COLLECTEURS ?

1 Construire une **méthodologie commune** à l'ensemble des territoires impliqués dans la démarche en formalisant les dates, modalités de collecte, outils, supports utilisés, le traitement des matériaux collectés et les restitutions proposées.



2 **Organiser une formation** d'une demi-journée minimum à destination des collecteurs (bénévoles ou professionnels) afin qu'ils s'approprient le sujet et la démarche et qu'ils soient en mesure d'aller à la rencontre des habitants pour collecter leurs témoignages.



3 **Identifier un groupe fort de collecteurs** et les mobiliser tout au long du projet pour qu'ils contribuent effectivement au recueil de témoignages.



Réaliser un **traitement des données collectées** et une analyse en fonction de la méthodologie définie et proposer un ou plusieurs formats de restitution de ces témoignages adaptés aux besoins et contextes territoriaux.

4

### PARTIES PRENANTES

- ★ Collecteurs identifiés pour mener à bien la collecte
- ★ Services et élus en charge des plans territoriaux



### TEMPORALITÉ

Au coeur du projet





## LEVIERS À MOBILISER

### Acteurs

- Une structure pour le suivi de la collecte
- Un référent identifié localement sur chaque territoire
- Un groupe collectage à constituer
- Des formateurs compétents
- Acteurs impliqués localement : CODEV, élus, service civique, bénévoles...

### Supports

- Questionnaire pour la collecte de données

- Fichier de traitement des données
- Synthèse illustrée des témoignages

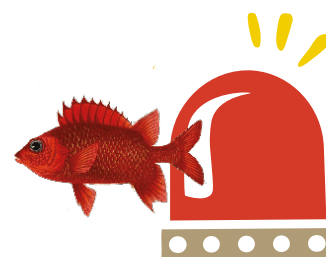
### Fonctionnement global

- Travail en lien avec les acteurs du territoire ou externalisation de la collecte en s'appuyant sur des associations spécialisées
- Lieux et événements locaux propices à la collecte et à la restitution des témoignages



## POINTS DE VIGILANCE

- Rendre intelligible le collectage et sa place au sein du projet
  - Veiller à bien cadrer le collectage en terme de délais
- Ne pas sous-estimer le temps et l'accompagnement nécessaire à la mobilisation des collecteurs



## REBONDIR FACE AUX OBJECTIONS

**Je n'ai jamais réalisé de collecte de témoignages auparavant et ne me sens pas forcément légitime en tant que collecteur, je pense avoir du mal à aller à la rencontre des personnes.** La formation proposée aux collecteurs permet de mieux comprendre les enjeux autour du changement climatique et de travailler sa posture de collecteur. Une réflexion commune sur les modalités et lieux de collecte peut-être proposée pour permettre aux collecteurs d'aller plus facilement à la rencontre des habitants.

**Je ne perçois pas bien de quelle manière les données collectées vont être analysées, et réinvesties dans la démarche globale pour servir les territoires ?**

Un traitement de l'ensemble des données collectées est prévu dans le cadre du projet. Celui-ci permettra d'extraire certains indicateurs quantitatifs et qualitatifs, de mieux comprendre la perception actuelle des habitants et de formuler des propositions pour l'avenir du territoire qui seront partagées aux élus et acteurs locaux.



» Les changements climatiques en pays de la Loire  
ADEME

» Exemple de questionnaire de collecte de données

» Synthèse des collectages Destination Katalyse  
Collectif Katalyse

» Synthèse du collectage ICI 2038  
PNR Loire Anjou Touraine



➔ PLUS D'INFOS

La réussite d'un projet tel que Katalyse repose en grande partie sur l'appropriation du projet par l'ensemble des acteurs impliqués dès son lancement et sur la création de sens partagé autour de la démarche. Pour qu'un collectif porteur et des acteurs périphériques s'impliquent et se mobilisent durablement dans le projet, il est nécessaire de le **rendre compréhensible et visible sur les territoires**. La communication a donc un rôle primordial à jouer, de la construction du projet jusqu'à sa diffusion.

## CONSTRUIRE UNE STRATÉGIE DE COMMUNICATION POUR DYNAMISER ET VALORISER LA DÉMARCHE

1 Miser sur l'anticipation pour réfléchir à **une stratégie commune de communication dès le lancement du projet**. Définir une identité, des messages clés et un plan d'actions global à mener pour proposer une communication cohérente.

2 **Élaborer différents supports de communication** à relayer sur différents canaux avec un discours adapté aux différents publics, afin de communiquer largement sur le projet (présentation, flyer, dossier de presse, lettre d'information etc).

3 **Prévoir un accompagnement sur la communication** autour du projet dès son démarrage pour permettre aux acteurs de s'approprier les différents messages clés et supports de communication.

4 **Diffuser régulièrement des informations et actualités** en lien avec l'avancée du projet et les animations proposées sur les territoires afin de faire vivre et de dynamiser la démarche.

PARTIES PRENANTES

★ Toutes les parties prenantes intégrant les différentes phases et échelles du projet

### TEMPORALITÉ

Tout au long du projet



## LEVIERS À MOBILISER



### Acteurs

- Personne référente sur la communication
- Service communication des collectivités
- Prestataires externes si nécessaire
- Médias locaux et territoriaux

### Supports

- Supports de présentation papier et digital
- Supports presse

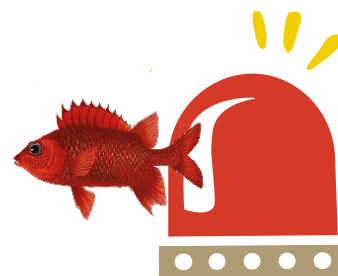
- Lettre d'information et publications
- Évènementiels

### Fonctionnement global

- Canaux de communication des territoires
- Compétences et stratégie de communication en place dans les territoires

## POINTS DE VIGILANCE

- Intégrer la communication dès la construction du projet
- Élaborer des communications lisibles et des supports faciles à prendre en main
  - Mutualiser les supports créés et les retombées en termes de communication



## REBONDIR FACE AUX OBJECTIONS

**Je suis moi-même convaincu de la démarche Katalyse mais je ne sais pas comment en parler aux élus et collaborateurs en interne pour les mobiliser.**

Un kit de communication avec différents outils permettant de présenter la démarche dans les grandes lignes a été élaboré. Ces supports peuvent être utilisés dans le cadre d'une réunion ou d'un évènement de présentation auprès des acteurs locaux afin de les impliquer.

**J'aimerais pouvoir valoriser la dynamique globale et les animations proposées dans le cadre de Katalyse mais je n'ai pas les compétences et je ne sais pas comment m'y prendre.**

En s'appuyant sur la stratégie de communication du projet, différentes actions de communication peuvent être menées notamment en mutualisant des outils déjà créés par d'autres acteurs et territoires. Un accompagnement sur cet axe communication est également possible en lien direct avec le service communication des collectivités ou en passant par la personne référente sur le projet.



» Logo Destination Katalyse Collectif Katalyse

» Dossier de presse Katalyse Collectif Katalyse

» Affiche du spectacle « Le Cabaret des Métamorphose » Cie Spectabilis

» Lettre d'information Destination Katalyse Collectif Katalyse



➔ PLUS D'INFOS



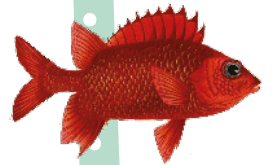


# DESTINATION KATALYSE

Destination Katalyse constitue le point de départ d'une démarche globale de territoire visant à favoriser la mise en oeuvre d'actions.

## Quelques pistes de prolongements

- Expositions & production de supports grand public artistiques sur les questions de changement climatique
- Organisation d'espaces de rencontres réguliers entre les acteurs du territoire : évènements, forums, journées thématiques, groupes de concertation
- Réflexion autour d'un programme d'animation des politiques publiques intégrant un volet culturel
- Accompagnement de projets de Tiers lieu des transitions & valorisation des initiatives locales
- Adaptation de la démarche aux différentes phases de diffusion du spectacle sur le territoire



## ACTEURS RESSOURCES

Des questions ou un besoin d'accompagnement dans la mise en oeuvre du projet sur votre territoire ? Contactez l'une des structures du collectif Katalyse.

